

# Exkluzivně vypáleno.

Pro moderní a funkční architekturu.





Staletími ověřená funkčnost a životnost pálených stavebních materiálů jde nyní ruku v ruce s posledními módními trendy. Značky pálené střešní krytiny **Tondach**, líčového zdiva **Terca** a keramické dlažby **Penter**, jsou nyní připraveny vtisknout vaší stavbě originální a moderní tvář. Rekonstrukci i novému architektonickému projektu dodají Tondach, Terca a Penter navíc neopakovatelný ráz a stylovou atmosféru.



Je až neuvěřitelné, jak stavební materiál jakým je hlína, změnil naši civilizaci. Prošel rukama stovek generací a zatěžkávací zkouškou času a přesto neztratil nic ze své funkčnosti a krásy. Přetrval, byť s několika málo úpravami do dnešní doby a stále se těší oblibě nejenom pro své vynikající vlastnosti a neopakovatelné kouzlo. Památky vystavěné z tohoto materiálu stojí po tisíce let a jsou důkazem jeho kvality. Společnost Wienerberger představuje nejen současnost, ale hlavně budoucnost pálených tašek a cihel. Zapojením moderních technologií jsme pálené keramice vtiskli novou atraktivní podobu. Její neopakovatelný šarm a vlastnosti učiní z každého projektu to pravé místo pro život.

**Pojďte s námi tvořit architekturu pro budoucnost.**



# Pálená střešní krytina

**Stálobarevnost**  
**Dlouhá životnost**  
**Moderní design**  
**Funkční systém**  
**Přírodní materiál**





## Figaro 11 glazura Amadeus černá

Čisté linie a přirozená elegancie osloví každého, kdo chce mít střechu v souladu se současnými architektonickými trendy. Taška je vhodná pro moderní stavby vyžadující plochou krytinu bez zdobných prvků, žlábků a vln.

Formát š x d (mm)	277 × 470
Spotřeba na m <sup>2</sup> (ks)	10,9
Krycí délka (mm)	340–385
Bezpečný (minimální) sklon (v °)	30/20
Barevné provedení	Amadeus černá, černá, hnědá, červená
Povrchová úprava (režná, engoba, glazura)	režná, engoba, glazura
Posuvná ano/ne	ano



www.regitnig.com - 4 Hotel & Chalets



## Figaro Deluxe glazura Amadeus šedá

Figaro je moderní velkoplošná pálená střešní taška, která po položení vytváří moderní rovnou a hladkou strukturu. Šedý glazurovaný povrch představuje nejnovější trendy v architektuře střech.

Formát š x d (mm)	241 × 424
Spotřeba na m <sup>2</sup> (ks)	13,7
Krycí délka (mm)	280–347
Bezpečný (minimální) sklon (v °)	30/20
Barevné provedení	Amadeus šedá, granit
Povrchová úprava (režná, engoba, glazura)	engoby, glazura
Posuvná ano/ne	ano





# Tondach Vintage weiß-grau-antik

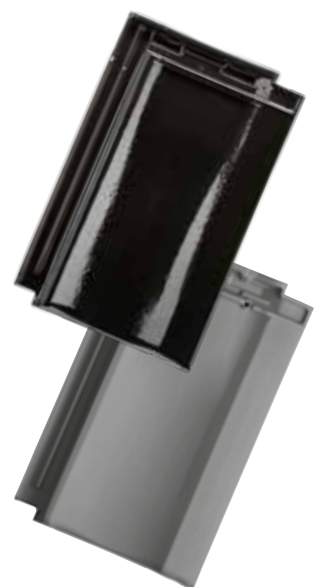
Tato extravagantní pálená krytina je směsí tří různých formátů a povrchů. Vtiskne stavbě skutečně stylový a netradiční vzhled, který lze umocnit i využitím této krytiny pro fasádu.



Formát š x d (mm)	190 x 400, 190 x 420, 190 x 440
Spotřeba na m <sup>2</sup> (ks)	30,4
Krycí délka (mm)	145–170
Bezpečný (minimální) sklon (v °)	30/25
Barevné provedení	engoba: světle šedá antik; režná
Povrchová úprava (režná, engoba, glazura)	režná, engoba
Posuvná ano/ne	ano







## Stodo 12 glazura Amadeus černá

Téměř plochá taška s jemným profilem vytváří esteticky jednoduchý design střešního pláště. Varianta s černou glazurou dodá stavbě moderní a exkluzivní vzhled. Je určena pro stavby, které v sobě snoubí modernost s tradicí páleného materiálu.

Formát š x d (mm)	275 × 433
Spotřeba na m <sup>2</sup> (ks)	12
Krycí délka (mm)	323–363
Bezpečný (minimální) sklon (v °)	30(25)/20
Barevné provedení	Amadeus natur, břidlicově černá, Amadeus černá, kaštanově hnědá, tmavě hnědá, černá, měděná, rezná, šedá
Povrchová úprava (rezná, engoba, glazura)	rezná, engoba, glazura
Posuvná ano/ne	ano



Foto reference Jaga, fotograf Miro Pochyba



Foto reference Jaga, fotograf Miro Pochyba



Foto reference Jaga, fotograf Miro Pochyba





## Bellus

Keramická taška Bellus představuje novou generaci pálené střešní krytiny. Je charakteristická svým plochým tvarem a na střeše vytváří jemné horizontální linie. Střecha z této exkluzivní pálené krytiny je především určena pro moderní a nadčasová architektonická díla. Díky nízké hmotnosti je ideální i pro rekonstrukce.



Arch. Erik Maeyaert - Diksmuide (B)



Atelier 83 architecten - Geel (B)



Formát š x d (mm)	320 x 255
Spotřeba na m <sup>2</sup> (ks)	28
Krycí délka (mm)	140
Bezpečný (minimální) sklon (v °)	27
Barevné provedení	antracitová, hnědá, šedá
Povrchová úprava (režná, engoba, glazura)	Antraciet mat 703, Terra Bruin 693, Agaatgrijs 697
Posuvná ano/ne	ne





Lícové cihly  
a obkládové pásy

**Nadčasový vzhled**  
**Přírodní materiál**  
**Dlouhá životnost**  
**Stálobarevnost**  
**Originalita**





Arch. Inge Lenaerts - Diepenbeek (B)

# Agora Grafietzwart Agora Wit Ivoor

Lícová cihla Agora Grafietzwart vyniká výrazným povrchem v grafitové černi. Je vyráběna tzv. ražením a její design připomíná povrch ručně tvarovaných cihel z minulosti. Společně v kombinaci s cihlou Agora Wit Ivoor mohou vytvořit originální a trendové kombinace bílých a černých ploch.



Arch. Paul De Cuyper - Zottegem (B)



Arch. Kurt Reubens - Bonheiden (B)

Formát	Rozměry (mm)	Hmotnost (kg)	Spotřeba (ks/m <sup>2</sup> )
<b>Agora Grafietzwart</b>			
WDF	210 × 100 × 65	2,47	59
WF	210 × 100 × 50	1,93	73
M50	188 × 88 × 48	1,50	73
Eco-brick	210 × 65 × 50	1,36	83
<b>Agora Wit Ivoor</b>			
WDF	210 × 100 × 65	2,47	59
WF	210 × 100 × 50	1,93	73
M50	188 × 88 × 48	1,50	83







## Pagus Grijs-Zwart Pagus Bruin-Zwart

Prostřednictvím cihel řady Pagus je možno začlenit přírodu do vaší fasády a přitom vytvořit nadčasovou a stylovou architekturu. V produktové řadě těchto cihel lze nalézt světlé i tmavé tóny. Fasáda s lícovým zdivem Pagus se tak stává zajímavým barevným a pestrým celkem.



HASA Architecten - Muizen (B)



4-mail - Brugge (B)

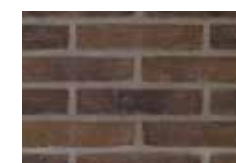


HASA Architecten - Muizen (B)



Arch. Fons Backx - Geel (B)

Formát	Rozměry (mm)	Hmotnost (kg)	Spotřeba (ks/m <sup>2</sup> )
<b>Pagus Grijs-Zwart</b>			
WDF	215 × 102 × 65	2,3	57
WF	210 × 100 × 50	1,7	73
<b>Pagus Bruin-Zwart</b>			
WDF	215 × 102 × 65	2,3	57
WF	210 × 100 × 50	1,7	73





# Brons Rustiek – Marziale

Originální povrch líčové cihly Brons Rustiek byl vytvořen pro stavby, které mají vynikat. Moderní a současně nadčasový povrch v šedé barvě je zajímavý zejména na okrajích cihly, kde se v jeho struktuře prolíná několik odstínů barev od šedé až k bílé.



Thorn Harlingen



Thorn Harlingen

Formát	Rozměry (mm)	Hmotnost (kg)	Spotřeba (ks/m <sup>2</sup> )
WDF	215 × 100 × 65	2,5	57
WF	210 × 100 × 50	2,0	73





# Keramická dlažba

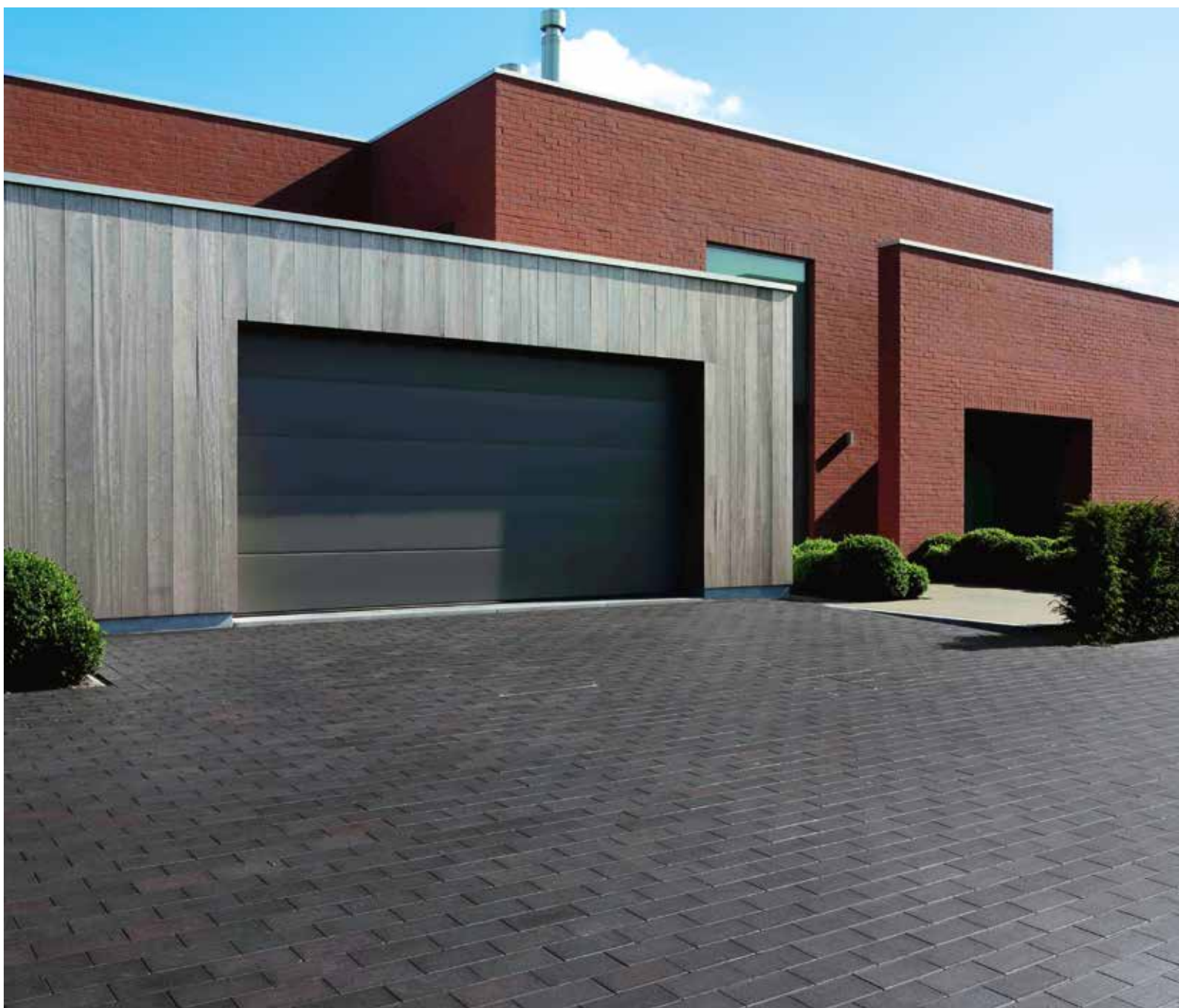
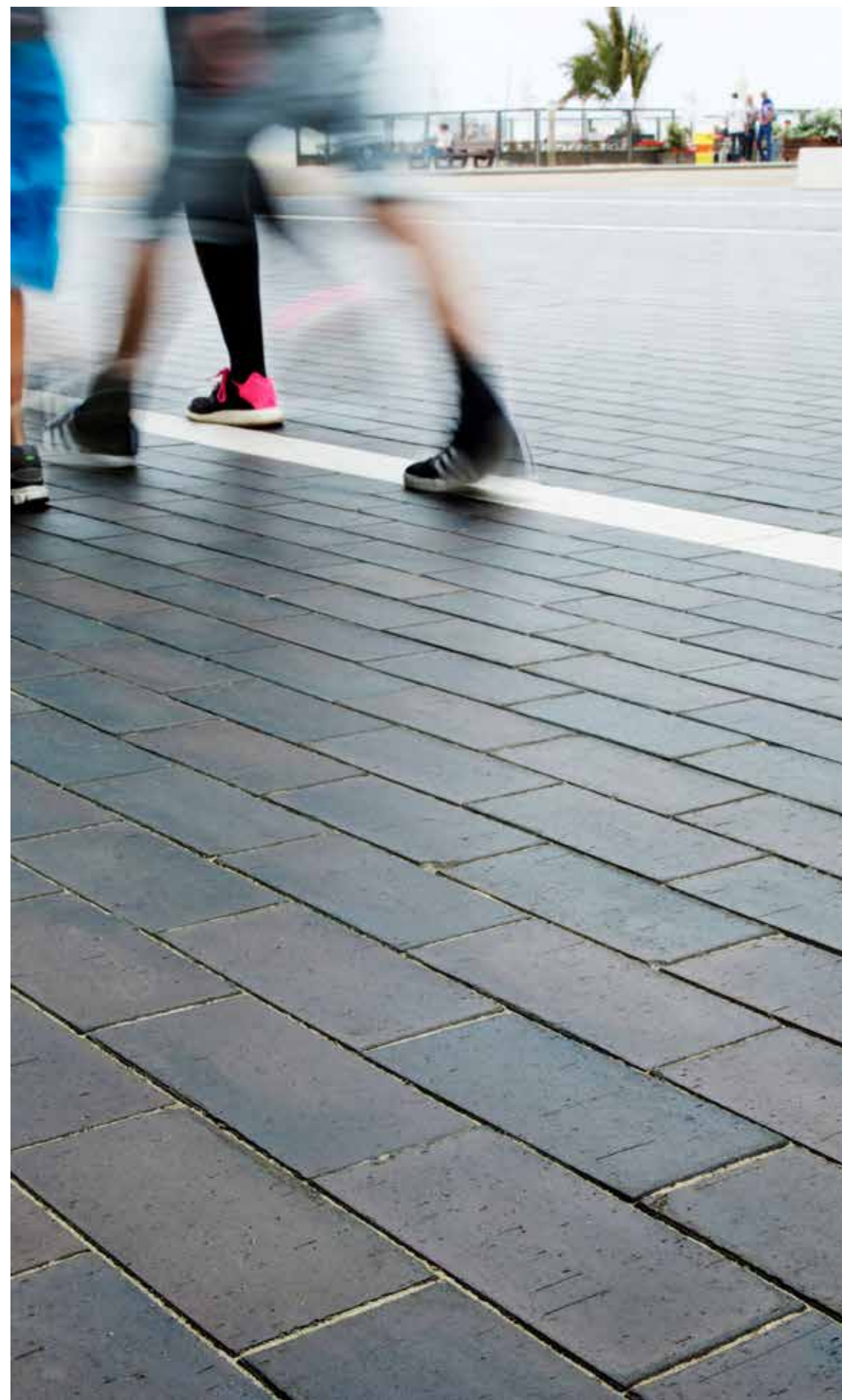
**Originální vzhled**  
**Dlouhá životnost**  
**Stálobarevnost**  
**Vysoká pevnost**  
**Bezúdržbovost**





## Dresden

Keramická dlažba Dresden je výjimečná svým metalickým efektem, který dává nezaměnitelnou podobu a atmosféru všem plochám a místům, kde je použita. Efekt zrcadla vzniká unikátním způsobem výroby, tzv. vytlačováním, postaveném na využití jednoho jediného zdroje suroviny z oblasti Calauer Schweiz ve východním Německu.



Formát	Rozměry (mm)	Hmotnost (kg)	Spotřeba (ks/m <sup>2</sup> )
WF	200 × 100 × 52	2,3	48
DF	240 × 118 × 52	3,2	34



# Kwadrata Caron

Vysoce kvalitní přírodní dlažba Kwadrata je svým formátem předurčena pro kreativní a inovativní využití. Její čtvercový formát v kombinaci s moderním tmavým odstínem plně odpovídá současným estetickým trendům. Stejně jako ostatní keramické dlažby Pentor je Kwadrata charakteristická svou stále krásnou tvář, na které ani po desetiletích nespátříte žádné vrásky a stopy stáří.



Rozměry (mm)	Hmotnost (kg)	Spotřeba (ks/m <sup>2</sup> )
150 × 150 × 65	3,3	44



# Stralsund

Keramická dlažba Stralsund je odpovědí značky Penter na stále sílící požadavky architektů týkající se propojení fasád, střech a zahradních ploch. Dlažba Penter Stralsund je zajímavá svým povrchem, který je tvořen odstíny světle hnědé až po tmavě hnědou. Vytváří tak možnost kombinace s řadou barevných i povrchových úprav fasád a střech.

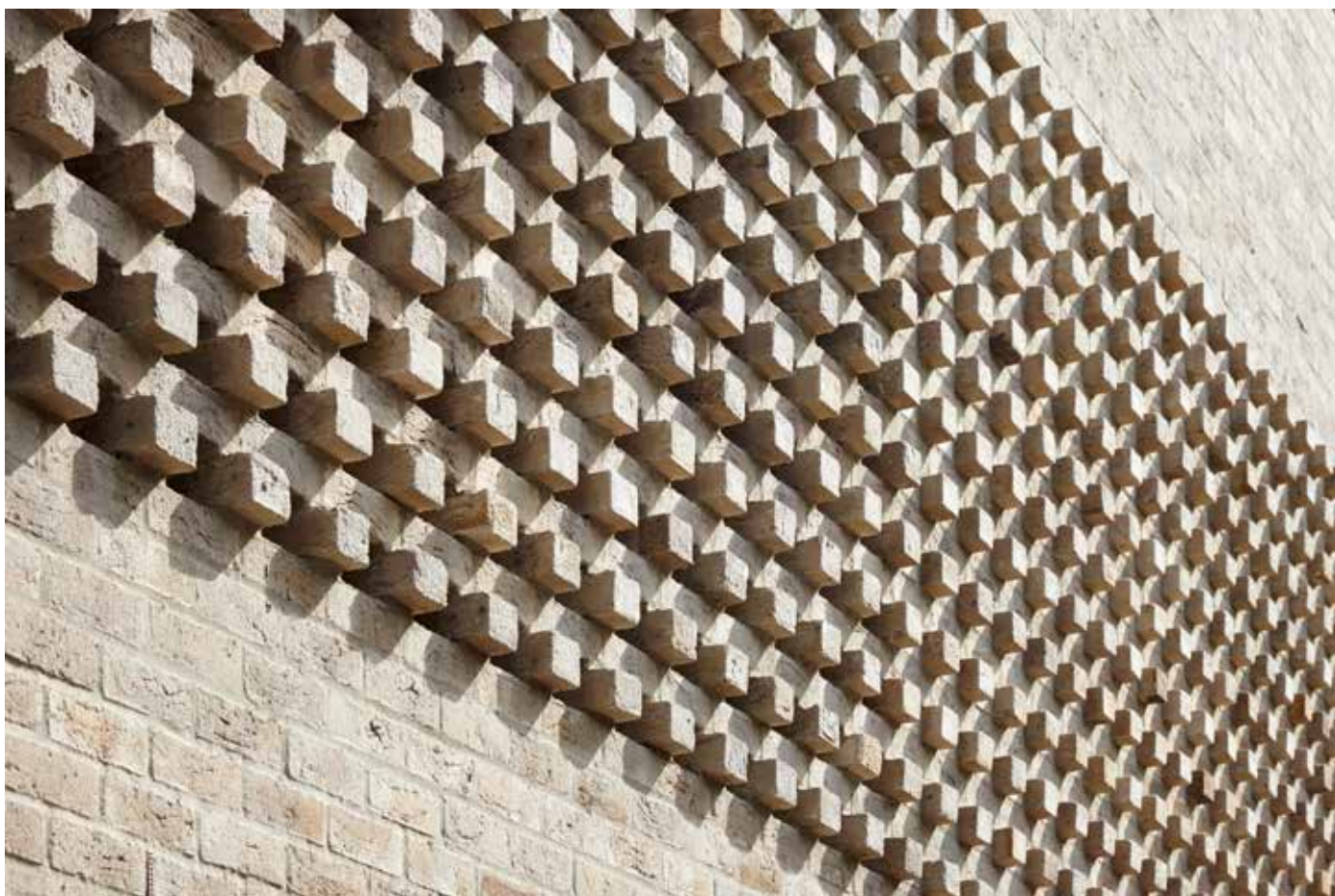


Rozměry (mm)	Hmotnost (kg)	Spotřeba (ks/m <sup>2</sup> )
200 × 100 × 52	2,3	48





Ověřené produkty  
Tondach, Terca i Penter  
vtisknou vašemu projektu  
moderní a originální tvář.



**Brick Award 2018**

Jedna z 50 nejlepších a nejzajímavějších celosvětových staveb.  
Architekt: Christopher Ash, fotograf: Jack Hobhouse.





## Specialista pro prodej lícových cihel a dlažeb

**Pavel Korous**

T: +420 723 001 500

E: pavel.korous@wienerberger.com

## Centrální sklad / vzorkovna

**Dolní Jirčany**

Cihlářská 125, 252 44 Psáry

Ivana Vyšná, T: +420 601 142 962, E: ivana.vysna@tondach.cz

Dodání zboží se řídí obchodními podmínkami Terca.



## Zákaznický servis

**Hana Vorlová**

T: +420 383 828 506

E: hana.vorlova@tondach.cz

**Alexandra Schönweitzová**

T: +420 383 828 507

E: alexandra.schonweitzova@tondach.cz

**Sylvie Zmeškalová**

T: +420 383 828 508

E: sylvie.zmeskalova@tondach.cz

**Předpokládaná doba dodání zboží:** bližší informace získáte u Zákaznického servisu.

Dodání zboží se řídí obchodními podmínkami Tondach.



Wienerberger s.r.o.  
Plachého 388/28  
370 01 České Budějovice 1

tel.: +420 383 826 111  
gsm: +420 727 326 111

www.wienerberger.cz  
info@wienerberger.cz

**zákaznická linka: 844 111 123**

