

PROHLÁŠENÍ O VLASTNOSTECH

Číslo DoP: 12450450-B1W1245

Název výrobku:

PATRIMONIA PASTORALE

Identifikačním kódem typu výrobku je číslo DoP



Wienerberger

Wienerberger NV
Kapel ter Bede - 8500 Kortrijk

Určené(á) použití ve zděných stěnách, pilířích a přičkách pro:

Systém hodnocení a přezkoušení stálosti vlastností:

Harmonizovaná norma:

Oznámený subjekt/oznámené subjekty:

nechráněné zdivo

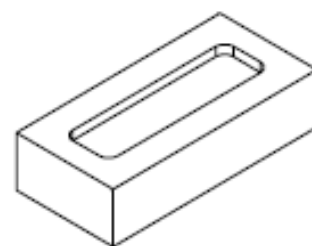
System 2+

EN 771-1:2011+A1:2015

0749

Deklarovaná vlastnost/Deklarované vlastnosti U - páleného zdicího prvku

Jmenovité rozměry a tolerance		T1	R1
Délka:	mm	240 ± 6	9
Šířka:	mm	115 ± 4	6
Výška:	mm	71 ± 3	5
Prům. hodnoty:	třída	T1	
Rozpětí:	třída	R1	
Rovinnost ložných ploch:	mm	NPD	
Rovnoběžnost rovin ložných ploch:	mm	NPD	
Tvar a uspořádání			
Skupina prvků:	-	1	
Poměrný objem otvorů:	%	NPD	
Objem prolisů	%	< 20	
Objemová hmotnost			
Prvku:	kg/m ³	1650	
Materiálu prvku:	kg/m ³	1700	
Třída:	třída / %	D1 / 10	
Pevnost v tlaku I výrobku			
Ve svislém směru:	N/mm ²	25	
Ve vodorovném směru:	N/mm ²	NPD	
Ve vodorovném směru 2:	N/mm ²	NPD	
Přidržnost:	N/mm ²	NPD	
Tepelná vodivost λ10,dry,unit:	W/(m·K)	0.69	Stanoveno podle EN 1745:2012: S1
Propustnost vodních par:	-	μ = 5/10	
Trvanlivost:	třída	F2	
Nasákavost:	%	14	
Počáteční rychlost nasákavosti:	kg/(m ² ·min)	3-8	
Obsah aktivních rozpustných solí:	třída	S2	
Vlhkostní roztažnost:	mm/m	NPD	
Reakce na oheň:	třída	A1	
Nebezpečné látky:	-	NPD	



aktuální uspořádání může být nepatrně pozměněno

Vlastnosti výše uvedeného výrobku jsou ve shodě se souborem deklarováných vlastností. Toto prohlášení o vlastnostech se v souladu s nařízením (EU) č. 305/2011 vydává na výhradní odpovědnost výrobce uvedeného výše.

Podepsáno za výrobce a jeho jménem:

2017-02-27

CEO

Caroline Van De Velde

Wienerberger NV
Kapel ter Bede - 8500 Kortrijk