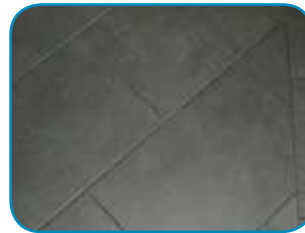


Finalit č. 1

Intenzivní čistič



- pro čištění choulstivých podkladů, guma, PVC a linolea
- odstranění skvrn: např. tuk, olej, krev, plísň, víno, káva, marmeláda, znečištěné spáry apod.
- neutralizace kyselin
- zásaditý základní čistič hodnota pH: 11,5
- ředitelný vodou až v poměru 1:20
- 1l stačí až na 80 m², podle míry znečištění



1) Produkt – Finalit č. 1 Intenzivní čistič



a) Materiály

Finalit č. 1 Intenzivní čistič je vhodný pro veškeré plochy z umělého a přírodního kamene, dlaždic apod.

Upozornění: Finalit č. 1 Intenzivní čistič může poleptat měkké kameny jako např. mramor, vápenec, pískovec, teraco apod.! Je nutné provést vlastní zkoušku!

PŘED ZAHÁJENÍM PRACÍ

- Pořídte fotografie již existujících poškození vzniklých denním čištěním a používáním prostor. Začněte od dveří a pokračujte ve směru hodinových ručiček.
- Na dřevěné části na zemi (např. zárubně dveří) naneste transparentní silikon. V opačném případě může působením vody nebo čističe dojít k jejich poškození. Tyto části pečlivě zakryjte speciální umělohmotnou lepicí páskou odolnou proti kyselinám, která po odstranění nezanechává zbytky lepidla!
- Než budete odstraňovat skvrny, zbavte se stávajících ochranných vrstev pomocí odstraňovače ochranných vrstev Finalit č. 5, nebo nízkozápachové směsi z intenzivního čističe Finalit č. 1, odstraňovače ochranných vrstev Finalit č. 5. a Finalitu č. 39 Compact (1:1:1). V opačném případě čističe nebudou působit! Ochranné vrstvy jsou téměř vždy transparentní a pouhým okem neviditelné. Test: pomocí a) čepele nože (seškrábnout) nebo b) políť vodou – pokud voda vyperlí, je plocha ošetřena ochrannou vrstvou.
- Vypněte podlahové vytápění!

b) Použití



- plochu, kterou chcete čistit, navlhčete vodou
- 1 litr stačí až na 80m², v závislosti na savosti podkladu
- ředitelný vodou až v poměru 1:20, podle míry znečištění
- naneste a vetřete pomocí hnědého padu a nechte 5-10 minut působit
- důkladně omyjte vodou

Doporučení pro každodenní péči:

Čistič Finalit č. 40 s citronovou vůní – pH neutrální, vhodný pro všechny plochy!

2) Profesionální tipy pro Finalit č. 1 Intenzivní čistič



a) Skvrny od tuku a oleje

Skvrny od tuku a oleje nebo skvrny způsobené produkty s obsahem tuku (např. mléko) lze „zmýdelnit“ pomocí Finalitu č. 1 Intenzivní čistič, tzn., že dojde ke štěpení tuku. Takto ošetřené skvrny mohou být po odpovídající době působení (1–12 hodin,

podle míry znečištění) odstraněny. Pokud tuk pronikl do kamene příliš hluboko nebo je na něm usazený dlouho, použijte odstraňovač tuku a vosku Finalit č. 11 s přimícháním cca 20 % intenzivního čističe Finalit č. 1.

b) Odstranění speciálních druhů skvrn, jako např. skvrn od červeného vína

- použijte Finalit č. 1, zakryjte plastovou fólií
- nechte působit 1 až 12 hodin
- důkladně omyjte vodou

c) Silná neutralizace u silně savých materiálů

Upozornění! Kyseliny nebo čističe s obsahem kyseliny mohou na cihlách, dlažbě cotto, hrubém pískovci a rule způsobovat vápenné, solné a sádrové výkvěty. Pro odstranění těchto skvrn je zapotřebí 3–5 x nanést Finalit č. 1 Intenzivní čistič zředěný v poměru 1:20 a nechat působit vždy cca 3 hodiny (ve výjimečných případech i déle). Čistič slouží k neutralizaci kyselin, které pronikly hluboko do kamene a podkladu.

V opačném případě je nutné počítat s tím, že se vápenné, solné a sádrové výkvěty budou vracet v podobě bílo-šedivého „závoje“. Pokud je kámen ošetřen impregnací nebo ochrannou vrstvou a vytváří se výkvěty, je nutné impregnaci nebo ochrannou vrstvu odstranit pomocí odstraňovače ochranných vrstev Finalit č. 5 a následně provést již popsanou neutralizaci pomocí intenzivního čističe Finalit č. 1.

d) Přidání křemičitého písku v případě vysoce odolného znečištění

Pokud u **MATERIÁLŮ S JEMNÝMI PÓRY** (např. vápenec) nelze z pórů odstranit špínu nebo vápenné, solné nebo sádrové výkvěty na 100 %, doporučujeme následující postup: nasypat na plochu křemičitý písek 0,1–0,5 nebo 0,1–1,0 mm, zředit Finalit č. 1 vodou v poměru 1:20 a vydrhnout postiženou oblast jednokotoučovým strojem s hnědým padem nebo brusným kartáčem o zrnitosti 180 při současném přidávání vody.

U **MATERIÁLŮ S HRUBÝMI PÓRY** (např. cihly, cotto, hrubý pískovec, vápenec, rula...) se pro čištění odolného znečištění použije křemičitý písek 0,1–1 nebo 0,1–2 mm a Finalit č. 1 Intenzivní čistič (zředěný vodou v poměru 1:20). Povrch se následně ošetří brusným kartáčem o zrnitosti 180 a vodou. Totéž platí i pro podlahy s pískovaným, pemrlovaným, špicovaným nebo broušeným povrchem.

Křemičitý písek nepoužívejte v případě mramorových, vápenopískových a vápencových podlah (měkký materiál) s leštěným povrchem!

3) Obecné informace



a) Finalit č. 21S Plnič pórů – prvotní úprava pro prevenci problémů

Pro snížení, popř. zabránění výskytu znečištění, výkvětů, vytváření krystalové vody a zabarvení okrajů spár by dlaždice v interiérech i exteriérech měly být před pokládkou ošetřeny ze všech stran plničem pórů Finalit č. 21S, včetně hran!

Finalit č. 21S v 5l balení obsahuje fungicidní podíl, který zabraňuje vzniku řas – zejména tehdy, pokud se impregnace provádí každoročně. Obecné informace k tématu „Prevence problémů díky předúpravě“ naleznete v produktovém listu Finalit č. 21S Plnič pórů.

b) „Skvrny od vlhkosti“, popř. skvrny způsobené vytvářením krystalové vody

Neškodné skvrny od vlhkosti lze vysušit a odstranit pomocí plamene, skvrny krystalové vody však nikoli. Příčinou vytváření skvrn krystalové vody (vypadají jako skvrny od vody) jsou **sádra a vápník**. Krystalovou vodu (minerál) lze odstranit následujícím způsobem: smíchejte odvápnovač Finalit č. 6 a odstraňovač rzi Finalit č. 8 v poměru 1:1, naneste na plochu a nechte přes noc působit. Následující den ošetřenou plochu řádně omyjte a neutralizujte intenzivním čističem Finalit č. 1 (zředěným vodou v poměru 1:20).

c) Acidobazická rovnováha

Mnoho skvrn lze odstranit pouze pomocí kyselin. Pokud však kyselina není neutralizována, může dojít k poškození kamene. Finalit č. 1 Intenzivní čistič (hodnota pH 11,5, ředění 1:20) dokáže zneutralizovat jakoukoli kyselinu, tzn. dostat výslednou hodnotu pH na 7 (= neutrální). (Voda má hodnotu pH 7–7,5).

4) Specifikace



| | |
|------------|--|
| Vzhled | tekutý, bezbarvý |
| Hodnota pH | 11,5 |
| Balení | 0,25l, 1l, 5l, 25l plastová nádoba |
| Skladování | Chraňte před mrazem. Doporučená doba pro spotřebování: 1 rok od otevření produktu v originální nádobě. |

5) Bezpečnostní pokyny

Je nutné dodržovat obvyklá bezpečnostní pravidla pro zacházení s chemikáliemi. Je třeba zajistit dobré větrání/odvětrávání pracoviště a zamezit vytváření aerosolu. Zamezte kontaktu s potravinami, nápoji a krmivy. Ušpiněné oblečení a oblečení, které přišlo s čističem do kontaktu, ihned vysvlékněte. Před přestávkami a na konci práce si umyjte ruce. Zabraňte kontaktu s očima a rukama. **POZOR, LEPTÁ!**

6) Poznámka

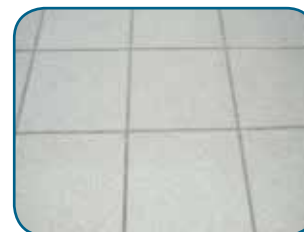
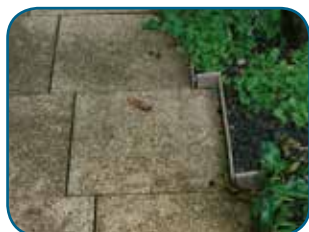
Uvedené produktové informace vychází z našich důkladných laboratorních testů a rozsáhlých praktických zkušeností. Jedná se o nezávazné pokyny. Doporučujeme provést vlastní zkoušky pro ověření, zda produkt odpovídá konkrétním požadavkům uživatele. Naše společnost nepřebírá odpovědnost za škody vzniklé v důsledku používání produktu v rozporu s účelem jeho použití.

Finalit č. 4

Odstraňovač žlutých skvrn



- odstranění žlutých skvrn, např. od bobulí, listí, květů, ovocných kyselin, trávy, kartonu, dřeva, lepenky, čaje, kávy, cigaret, marmelády, ovocných šťáv, spárovacích hmot s umělohmotnou složkou atd.
- odstranění disperzních výkvětů
- kyselý odstraňovač organických skvrn s hodnotou pH < 2
- ředitelný vodou až do poměru 1:5 (u choulostivých materiálů)
- 1l stačí až na 20 m², podle míry znečištění



1) Produkt – Finalit č. 4 Odstraňovač žlutých skvrn



a) Materiály

Finalit č. 4 Odstraňovač žlutých skvrn je vhodný pro žulu, pískovec, přírodní kámen, mramor, solnhofenský kámen, vápenec, cotto, klinker, cihlu, kameninu, keramiku, teraco, beton.

Upozornění: Finalit č. 4 může poleptat měkké kameny, jako např. mramor, vápenec, pískovec, teraco apod.! Je nutné provést vlastní zkoušku!

b) Skvrny a jejich příčina

Příčinou žlutých skvrn jsou **organické materiály** („vše, co pochází ze země a roste na zemi“), jako např. bobule, listí, květy, ovocné kyseliny, trávy, dřevo, karton, čaj, káva, cigarety, ovocné šťávy, protože obsahují tříslovinu.

Příklad 1 – modré skvrny na světlé terase: pták sezobe borůvky, trus spadne na terasu a vznikne modrá skvrna. Tuto skvrnu, stejně jako jiné skvrny vzniklé podobným způsobem, lze vyčistit pomocí odstraňovače žlutých skvrn Finalit č. 4.

Příklad 2 – Skvrny od cigaretových nedopalků: tyto skvrny se řadí mezi organické skvrny a lze je odstranit pomocí Finalitu č. 4.

Příklad 3 – dřevěná lať mezi dvěma kameny zmokne: tříslová kyselina a lignin pronikají do kamene a způsobují žlutohnědé skvrny.

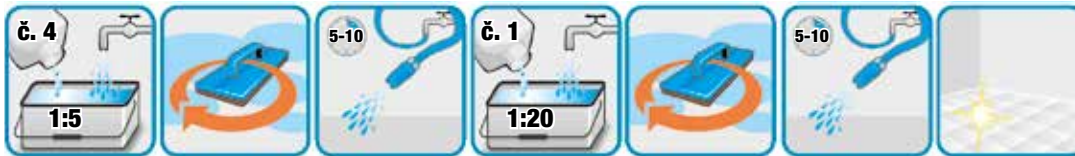
Příklad 4 – skvrny od rzi: Finalit č. 4 Odstraňovač žlutých skvrn obsahuje nízký podíl odrezovače a lze jej tak použít i na slabě rezavých místech. Po odstranění rzi nedochází k jejímu dalšímu rozšiřování.

PŘED ZAHÁJENÍM PRACÍ

- Pořídte fotografie již existujících poškození vzniklých denním čištěním a používáním prostor. Začněte od dveří a pokračujte ve směru hodinových ručiček.
- Na dřevěné části na zemi (např. zárubně dveří) naneste transparentní silikon. V opačném případě může působením vody nebo čističe dojít k jejich poškození. Tyto části pečlivě zakryjte speciální umělohmotnou lepicí páskou odolnou proti kyselinám, která po odstranění nezanechává zbytky lepidla!
- Než budete odstraňovat skvrny, zbavte se stávajících ochranných vrstev pomocí odstraňovače ochranných vrstev Finalit č. 5, nebo nízkozápachové směsi z intenzivního čističe Finalit č. 1, odstraňovače ochranných vrstev Finalit č. 5. a Finalitu č. 39 Compact (1:1:1). V opačném případě čističe nebudou působit! Ochranné vrstvy jsou téměř vždy transparentní a pouhým okem neviditelné. Test: pomocí a) čepele nože (seškrábnout) nebo b) políít vodou – pokud voda vyperlí, je plocha ošetřena ochrannou vrstvou.
- Vypněte podlahové vytápění!

Vzhledem k tomu, že tento produkt je **kyselina**, musí být plocha po ošetření bezpodmínečně neutralizována intenzivním čističem Finalit č. 1! V případě nanášení **kyseliny na zeď** je zapotřebí zeď nejprve navlhčit vodou a poté **kyselinu** nanášet **ZDOLA NAHORU**. Při nedodržení tohoto postupu, tj. v případě nanášení odshora dolů, dochází k vytváření leptaných pruhů, které lze odstranit pouze vybroušením.

c) Použití



- čišťený povrch nejprve zvlhčete vodou
- zředíte Finalit č. 4 Odstraňovač žlutých skvrn vodou až do poměru 1:5, podle míry znečištění
- naneste a vetřete hnědým padem, jednokotoučovým strojem nebo brusným kartáčem
- nechte 5–10 minut působit
- důkladně omyjte vodou
- **neutralizujte:** naneste intenzivní čistič Finalit č. 1 (zředěný vodou v poměru 1:20)
- nechte působit cca 15 minut (v případě silně savých materiálů musí být neutralizace provedena 3-5x)
- omyjte vodou
- v případě potřeby čištění opakujte a prodlužte dobu působení

Doporučení pro každodenní péči:

Čistič Finalit č. 40 s citronovou vůní – pH neutrální, vhodný pro všechny plochy!

2) Profesionální tipy pro Finalit č. 4 Odstraňovač žlutých skvrn



a) Neutralizace všech materiálů ošetřených kyselinou

U normálně savých materiálů stačí jednorázová neutralizace pomocí intenzivního čističe Finalit č. 1 s dobou působení cca 15 minut (ředění v poměru 1:20). V případě silně savých materiálů se neutralizace provádí 3–5 x.

Upozornění! Kyseliny nebo čističe s obsahem kyseliny mohou na cihlách, dlažbě cotto, hrubém pískovci a rule způsobovat vápenné, solné a sádrové výkvěty. Pro odstranění těchto skvrn je zapotřebí 3–5 x nanést intenzivní čistič Finalit č. 1 zředěný v poměru 1:20 a nechat působit vždy cca 3 hodiny (ve výjimečných případech i déle). Čistič slouží k neutralizaci kyselin, které pronikly hluboko do kamene a podkladního betonu.

V opačném případě je nutné počítat s tím, že se vápenné, solné a sádrové výkvěty budou vracet v podobě bílo-šedého „závoje“. Pokud je kámen ošetřen impregnací nebo ochrannou vrstvou a vytváří se výkvěty, je nutné impregnaci nebo ochrannou vrstvu odstranit pomocí odstraňovače ochranných vrstev Finalit č. 5 a následně provést již popsanou neutralizaci pomocí intenzivního čističe Finalit č. 1.

b) Přidání křemičitého písku v případě vysoce odolného znečištění

Pokud u **PÓROVÝCH MATERIÁLŮ** nelze špínu z pórů odstranit na 100 %, doporučujeme následující postup: nasypat na plochu křemičitý písek 0,1–0,5 (jemné póry) nebo 0,1–1, popř. 0,1–2 mm (hrubé póry), použít Finalit č. 4 Odstraňovač žlutých skvrn a vydrhnout postiženou oblast jednokotoučovým strojem s hnědým padem nebo brusným kartáčem o zrnitosti 180 při současném přidávání vody.

Odstranění vápence a odolné špíny na venkovní ploše lze provést vysokotlakovým čištěním (160-180 bar) s přidáním křemičitého písku. Odolné pryskyřice, které nelze odstranit křemičítým pískem, lze odbrousit křemíkovým kartáčem o zrnitosti 60, a to i za sucha!

Upozornění: Nepoužívejte Finalit č. 4 Odstraňovač žlutých skvrn a křemičitý písek u měkkých kamenů jako např. mramor, vápenec, pískovec, teraco apod., protože by mohlo dojít k jejich poleptání..

c) Disperzní výkvěty (lepidla / spárovací hmoty s umělohmotnou složkou)

Disperze obsažená v lepidlech a spárovacích hmotách může při nesprávném použití způsobit skvrny. Lepidlo je nutné vždy po cca 10 minutách promíchat, protože jinak nedojde k řádnému spojení s ostatními obsaženými látkami a nebude moci „dozrát“. V těchto případech pak na povrchu dlažby dochází ke vzniku vápenných, solných, sádrových nebo disperzních výkvětů (žlutohnědé zbarvení).

Mnoho zbytků lepidla a spárovací hmoty lze odstranit pomocí Finalitu č. 4 Odstraňovač žlutých skvrn. Vysoce odolné zbytky lze ošetřit směsí z Finalitu č. 4 Odstraňovač žlutých skvrn a Finalitu č. 7+ Odstraňovač graffiti (1:1). Doba působení cca 20 minut. Poté neutralizovat intenzivním čističem Finalit č. 1 zředěným vodou (1:20). Případné zbytky barevných pigmentů v pórech lze vybělit pomocí produktu Finalit č. 12 Odstraňovač skvrn.

Pro vysoce odolné vápenné, solné, sádrové nebo disperzní výkvěty doporučujeme použít Finalit č. 6 Odvápňovač nebo Finalit č. 9 Odstraňovač vápenných a cementových povlaků.

Upozornění: Výše uvedené kyseliny mohou poleptat měkké kameny jako např. mramor, vápenec, pískovec, teraco apod.! Je nutné provést vlastní zkoušku!

d) Odstranění hnojiv

Skvrny od hnojiv lze odstranit Finalitem č. 4, případné zbytky barevných pigmentů v pórech pak vybělit pomocí Finalitu č. 12 Odstraňovač skvrn.

3) Obecné informace

a) Finalit č. 21S Plnič pórů – prvotní úprava pro prevenci problémů

Pro potlačení, popř. zabránění výskytu znečištění, výkvětů, vytváření krystalové vody a zbarvení okrajů spár by dlaždice v interiérech i exteriérech měly být před pokládkou ošetřeny ze všech stran plničem pórů Finalit č. 21S, včetně hran!

Finalit č. 21S v 5l balení obsahuje fungicidní podíl, který zabraňuje vzniku řas – zejména tehdy, pokud se impregnace provádí každoročně. Obecné informace k tématu „Prevence problémů díky prvotní úpravě“ naleznete v produktovém listu Finalit č. 21S Plnič pórů.

b) „Skvrny od vlhkosti“, popř. skvrny způsobené vytvářením krystalové vody

Neškodné skvrny od vlhkosti lze vysušit a odstranit pomocí plamene, skvrny krystalové vody však nikoli. Příčinou vytváření skvrn krystalové vody (vypadají jako skvrny od vody) jsou **sádra a vápník**. Krystalovou vodu (minerál) lze odstranit následujícím způsobem: smíchejte odvápňovač Finalit č. 6 a odstraňovač rzi Finalit č. 8 v poměru 1:1, naneste na plochu a nechte přes noc působit. Následující den ošetřenou plochu řádně omyjte a neutralizujte intenzivním čističem Finalit č. 1 (zředěným vodou v poměru 1:20).

c) Acidobazická rovnováha

Mnoho skvrn lze odstranit pouze pomocí kyselin. Pokud však kyselina není neutralizována, může dojít k poškození kamene. Intenzivní čistič Finalit č. 1 (hodnota pH 11,5, ředění 1:20) dokáže zneutralizovat jakoukoli kyselinu, tzn. dostat výslednou hodnotu pH na 7 (= neutrální). (Voda má hodnotu pH 7–7,5).

4) Specifikace

| | |
|------------|--|
| Vzhled | tekutý, bezbarvý |
| Hodnota pH | < 2 |
| Balení | 0,25l, 1l, 5l, 25l plastová nádoba |
| Skladování | Chraňte před mrazem. Doporučená doba pro spotřevování: 1 rok od otevření produktu v originální nádobě. |

5) Bezpečnostní pokyny

Je nutné dodržovat obvyklá bezpečnostní pravidla pro zacházení s chemikáliemi. Je třeba zajistit dobré větrání/odvětrávání pracoviště a zamezit vytváření aerosolu. Zamezte kontaktu s potravinami, nápoji a krmivem. Ušpiněné oblečení a oblečení, které přišlo s čističem do kontaktu, ihned vysvlékněte. Před přestávkami a na konci práce si umyjte ruce. Zabraňte kontaktu s očima a rukama. POZOR, LEPTÁ!

6) Poznámka

Uvedené produktové informace vychází z našich důkladných laboratorních testů a rozsáhlých praktických zkušeností. Jedná se o nezávazné pokyny. Doporučujeme provést vlastní zkoušky pro ověření, zda produkt odpovídá konkrétním požadavkům uživatele. Naše společnost nepřebírá odpovědnost za škody vzniklé v důsledku používání produktu v rozporu s účelem jeho použití.

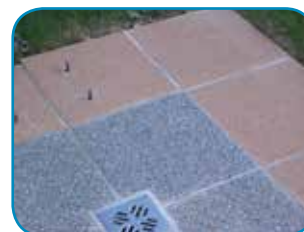
Finalit č. 8

Odstraňovač rzi



- odstraňuje rez, patinu (např. z mědi) po odstranění rzi již žádné nové rezivění!
- odstraňuje skvrny od umělých hnojiv
- odstraňuje skvrny od krystalové vody

- velmi silný, kyselý základní čistič hodnota pH: < 1
- ředitelný vodou až do poměru 1:5
- 1l stačí až na 20m², podle míry znečištění



1) Produkt – Finalit č. 8 Odstraňovač rzi



a) Materiály

Finalit č. 8 Odstraňovač rzi je vhodný pro žulu, pískovec, přírodní kámen, mramor, Solnhofenský kámen, vápenec, cotto, klinker, cihlu, kameninu, keramiku, teraco, beton.

Upozornění: Finalit č. 8 může poleptat měkké kameny, jako např. mramor, vápenec, pískovec, teraco apod.! Je nutné provést vlastní zkoušku!

PŘED ZAHÁJENÍM PRACÍ

- Pořídte fotografie již existujících poškození vzniklých denním čištěním a používáním prostor. Začněte od dveří a pokračujte ve směru hodinových ručiček.
- Na dřevěné části na zemi (např. zárubně dveří) naneste transparentní silikon. V opačném případě může působením vody nebo čističe dojít k jejich poškození. Tyto části pečlivě zakryjte speciální umělohmotnou lepicí páskou odolnou proti kyselinám, která po odstranění nezanechává zbytky lepidla!
- Než budete odstraňovat skvrny, zbavte se stávajících ochranných vrstev pomocí odstraňovače ochranných vrstev Finalit č. 5, nebo nízkozápachové směsi z intenzivního čističe Finalit č. 1, odstraňovače ochranných vrstev Finalit č. 5. a Finalitu č. 39 Compact (1:1:1). V opačném případě čističe nebudou působit! Ochranné vrstvy jsou téměř vždy transparentní a pouhým okem neviditelné. Test: pomocí a) čepele nože (seškrábnout) nebo b) polítí vodou – pokud voda vyperlí, je plocha ošetřena ochrannou vrstvou.
- Vypněte podlahové vytápění!

Vzhledem k tomu, že tento produkt je **kyselina**, musí být plocha po ošetření bezpodmínečně neutralizována intenzivním čističem Finalit č. 1! V případě nanášení **kyseliny na zeď** je zapotřebí zeď nejprve navlhčit vodou a poté **kyselinu** nanášet **ZDOLA NAHORU**. Při nedodržení tohoto postupu, tj. v případě nanášení odshora dolů, dochází k vytváření leptaných pruhů, které lze odstranit pouze vybroušením.

b) Použití



- čišťený povrch nejprve zvlhčete vodou
- zředte Finalit č. 8 Odstraňovač rzi vodou až do poměru 1:5, podle míry znečištění
- naneste a vetřete ručně hnědým padem, jednokotoučovým strojem nebo brusným kartáčem o zrnitosti 180
- nechte 5–60 minut působit a důkladně omyjte vodou
- **neutralizujte:** naneste intenzivní čistič Finalit č. 1 (zředěný vodou v poměru 1:20)
- nechte působit 5–10 minut (v případě silně savých materiálů musí být neutralizace provedena 3–5 x)
- omyjte vodou

c) Použití v případě vysoce odolných skvrn:

- pokud je to možné, čištění povrch nejprve nahřejte
- naneste Finalit č. 8 štětcem nebo malířskou štětkou a zakryjte plastovou fólií
- nechte působit cca 5–60 minut, a pak produkt odhrňte hrubým kartáčem
- důkladně omyjte vodou
- v případě potřeby znovu naneste a nechte působit až 12 hodin
- důkladně omyjte vodou
- **neutralizujte:** naneste intenzivní čistič Finalit č. 1 (zředěný vodou v poměru 1:20)
- důkladně omyjte vodou
- pozor u armatur – armatury musí být bezpodmínečně zakryty!

Doporučení pro každodenní péči:

Čistič Finalit č. 40 s citronovou vůní – pH neutrální, vhodný pro všechny plochy!

2) Profesionální tipy pro Finalit č. 8 Odstraňovač rzi**a) Patina způsobená měděnými okapy**

Finalit č. 8 Odstraňovač rzi je vhodný zejména pro odstranění patiny na kamenných plochách způsobené měděnými okapy. Stejně tak dobře odstraní i žluté/hnědé skvrny od umělých hnojiv.

b) Černá plíseň na čínském pískovci

Černou plíseň na čínském pískovci lze úspěšně odstranit směsí produktů Finalit č. 2 Radikální čistič, Finalit č. 6 Odvápňovač a Finalit č. 8 Odstraňovač rzi (1:1:1). Doba působení: podle potřeby 10–60 minut.

c) Další možnosti čištění

Finalit č. 8 Odstraňovač rzi se ve spojení s produktem Finalit č. 6 Odvápňovač (1:1) výborně hodí k odstranění skvrn způsobených krystalovou vodou. V domácnosti lze Finalit č. 8 Odstraňovač rzi (zředěný vodou v poměru 1:5) použít k ošetření skvrn od rzi na kávovaru, sprchovacích hlavících, apod.

3) Specifikace

| | |
|------------|--|
| Vzhled | tekutý, bezbarvý |
| Hodnota pH | < 1 |
| Balení | 0,25l, 1l, 5l, 25l plastová nádoba |
| Skladování | Chraňte před mrazem. Doporučená doba pro spotřebování: 1 rok od otevření produktu v originální nádobě. |

4) Bezpečnostní pokyny

Je nutné dodržovat obvyklá bezpečnostní pravidla pro zacházení s chemikáliemi. Je třeba zajistit dobré větrání/odvětrávání pracoviště a zamezit vytváření aerosolu. Zamezte kontaktu s potravinami, nápoji a krmivy. Ušpiněné oblečení a oblečení, které přišlo s čističem do kontaktu, ihned vysvlékněte. Před přestávkami a na konci práce si umyjte ruce. Zabraňte kontaktu s očima a rukama. **POZOR, LEPTÁ!**

5) Poznámka

Uvedené produktové informace vychází z našich důkladných laboratorních testů a rozsáhlých praktických zkušeností. Jedná se o nezávazné pokyny. Doporučujeme provést vlastní pokusy pro ověření, zda produkt odpovídá konkrétním požadavkům uživatele. Naše společnost nepřebírá odpovědnost za škody vzniklé v důsledku používání produktu v rozporu s účelem jeho použití.

Finalit č. 9

Odstraňovač vápenných a cementových povlaků

- odstraňuje vápenný a cementový závoj
- odstraňuje vápenné, solné a sádrové výkvěty
- odstraňuje výkvěty oxidu hlinitého

- vynikající kyselý, základní čistič
hodnota pH: < 2
- ředitelný vodou až do poměru 1:20
- 1l stačí až na 80m²,
podle míry znečištění



1) Produkt – Finalit č. 9 Odstraňovač vápenných a cementových povlaků



a) Materiály

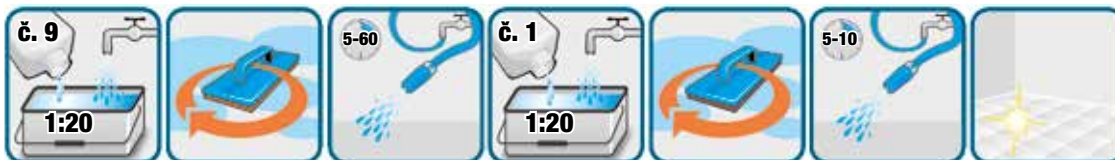
Finalit č. 9 Odstraňovač vápenných a cementových povlaků je vhodný pro žulu, pískovec, přírodní kámen, mramor, Solnhofenský kámen, vápenec, cotto, klinker, cihlu, kameninu, keramiku, teraco, beton.

Upozornění: Finalit č. 9 může poleptat měkké kameny, jako např. mramor, vápenec, pískovec, teraco apod.! Je nutné provést vlastní zkoušku!

PŘED ZAHÁJENÍM PRACÍ

- Pořídte fotografie již existujících poškození vzniklých denním čištěním a používáním prostor. Začněte od dveří a pokračujte ve směru hodinových ručiček.
- Na dřevěné části na zemi (např. zárubně dveří) naneste transparentní silikon. V opačném případě může působením vody nebo čističe dojít k jejich poškození. Tyto části pečlivě zakryjte speciální umělohmotnou lepicí páskou odolnou proti kyselinám, která po odstranění nezanechává zbytky lepidla!
- Než budete odstraňovat skvrny, zbavte se stávajících ochranných vrstev pomocí odstraňovače ochranných vrstev Finalit č. 5. nebo nízkozápachové směsi z intenzivního čističe Finalit č. 1, odstraňovače ochranných vrstev Finalit č. 5. a Finalitu č. 39 Compact (1:1:1). V opačném případě čističe nebudou působit! Ochranné vrstvy jsou téměř vždy transparentní a pouhým okem neviditelné. Test: pomocí a) čepele nože (seškrábnout) nebo b) políť vodou – pokud voda vyperlí, je plocha ošetřena ochrannou vrstvou.
- Vypněte podlahové vytápění!

Vzhledem k tomu, že tento produkt je **kyselina**, musí být plocha po ošetření bezpodmínečně neutralizována intenzivním čističem Finalit č. 1! V případě nanášení **kyseliny na zeď** je zapotřebí zeď nejprve navlhčit vodou a poté kyselinu nanášet **ZDOLA NAHORU**. Při nedodržení tohoto postupu, tj. v případě nanášení odshora dolů, dochází k vytváření leptaných pruhů, které lze odstranit pouze vybroušením.



b) Použití

- čišťený povrch nejprve zvlhčete vodou
- zředte Finalit č. 9 vodou až do poměru 1:20, podle míry znečištění
- naneste a vetřete ručně hnědým padem, jednokotoučovým strojem nebo brusným kartáčem
- nechte 5–60 minut působit a důkladně omyjte vodou
- **neutralizujte:** naneste intenzivní čistič Finalit č. 1 (zředěný vodou v poměru 1:20)
- nechte působit 5–10 minut (v případě silně savých materiálů musí být neutralizace provedena 3-5x)
- omyjte vodou

Použití v případě vysoce odolných skvrn:

- **upozornění:** zdrsňte uzavřené vápenné vrstvy drsným kartáčem nebo brusným papírem
- naneste Finalit č. 9 štetcem nebo malířskou štětkou a vetřete kartáčem
- nechte působit 5–60 minut, a pak okartáčujte drsným kartáčem
- důkladně omyjte vodou
- **neutralizujte:** naneste intenzivní čistič Finalit č. 1 (zředěný vodou v poměru 1:20)
- nechte působit 5–10 minut
- důkladně omyjte vodou
- pozor u kovů a armatur – kovové části a armatury musí být bezpodmínečně zakryty!

Doporučení pro každodenní péči:

Čistič Finalit č. 40 s citronovou vůní – pH neutrální, vhodný pro všechny plochy!

2) Profesionální tipy pro Finalit č. 9 Odstraňovač vápenných a cementových povlaků**a) Výkvěty na jemné kamenině**

Na jemné kamenině mohou vznikat vápenné, solné a sádrové výkvěty stejně jako výkvěty oxidu hlinitého. Rovněž disperze v lepidlech a spárovacích hmotách mohou ve spojení s kyselým znečištěním (zejména se jedná o kyselou dešť ve městech) vytvářet tvrdou vrstvu špíny (většinou se světlešedým zbarvením). Oba problémy lze relativně jednoduše vyřešit pomocí Finalitu č. 9 Odstraňovače vápenných a cementových povlaků.

b) Výkvěty na dlažbě teraco

Tyto výkvěty lze snadno odstranit pomocí produktu Finalit č. 9 Odstraňovač vápenných a cementových povlaků, jednokotoučového stroje, křemičitého písku 0,1–0,5 mm (nanést na postižené místo) a brusného kartáče za současného přidání vody.

c) Zbytky spárovacích hmot

Při spárování silně savých dlaždic nebo spárování při vysokých teplotách (příliš rychlé schnutí kvůli slunečnímu záření) se většinou nepodaří smýt veškerou spárovací hmotu a na dlaždicích zůstávají zaschlé zbytky spárovací hmoty. Tyto zbytky lze snadno a bez šmouh odstranit pomocí produktu Finalit č. 9 Odstraňovač vápenných a cementových povlaků (zředěný až v poměru 1:5), jednokotoučového stroje, křemičitého písku 0,1–0,1 mm (nanést na postižené místo) a brusného kartáče za současného přidávání vody.

3) Specifikace

| | |
|------------|--|
| Vzhled | tekutý, bezbarvý |
| Hodnota pH | < 2 |
| Balení | 0,25l, 1l, 5l, 25l plastová nádoba |
| Skladování | Chraňte před mrazem. Doporučená doba pro spotřebování: 1 rok od otevření produktu v originální nádobě. |

4) Bezpečnostní pokyny

Je nutné dodržovat obvyklá bezpečnostní pravidla pro zacházení s chemikáliemi. Je třeba zajistit dobré větrání/odvětrávání pracoviště a zamezit vytváření aerosolu. Zamezte kontaktu s potravinami, nápoji a krmivem. Ušpiněné oblečení a oblečení, které přišlo s čističem do kontaktu, ihned vysvlékněte. Před přestávkami a na konci práce si umyjte ruce. Zabraňte kontaktu s očima a rukama. **POZOR LEPTÁ!**

5) Poznámka

Uvedené produktové informace vychází z našich důkladných laboratorních testů a rozsáhlých praktických zkušeností. Jedná se o nezávazné pokyny. Doporučujeme provést vlastní zkoušky pro ověření, zda produkt odpovídá konkrétním požadavkům uživatele. Naše společnost nepřebírá odpovědnost za škody vzniklé v důsledku používání produktu v rozporu s účelem jeho použití.

Finalit č. 10

Odstraňovač řas a mechu



- odstraňuje řasy a mechy
- odstraňuje plísně a zelený povlak
- odstraňuje skvrny od moči
- odstraňuje fungicidní a bakteriální látky účinně, ale ekologicky
- kyselý speciální čistič, hodnota pH: 2
- ředitelný vodou až do poměru 1:5
- 1l stačí až na 20 m², podle míry znečištění
- vysoká dezinfekční účinnost, antibakteriální

Biocidní produkty používejte opatrně! Před aplikací si vždy přečtěte štítek výrobku a produktové informace!



1) Produkt – Finalit č. 10 Odstraňovač řas a mechu



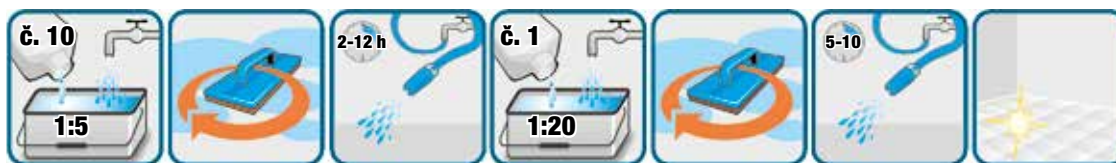
a) Materiály

Upozornění: Finalit č. 10 může poleptat měkké kameny jako např. mramor, vápenec, pískovec, teraco apod.! Je nutné provést vlastní zkoušku!

PŘED ZAHÁJENÍM PRACÍ

- Pořídte fotografie již existujících poškození vzniklých denním čištěním a používáním prostor. Začněte od dveří a pokračujte ve směru hodinových ručiček.
- Na dřevěné části na zemi (např. zárubně dveří) naneste transparentní silikon. V opačném případě může působením vody nebo čističe dojít k jejich poškození. Tyto části pečlivě zakryjte speciální umělohmotnou lepicí páskou odolnou proti kyselinám, která po odstranění nezanechává zbytky lepidla!
- Než budete odstraňovat skvrny, zbavte se stávajících ochranných vrstev pomocí odstraňovače ochranných vrstev Finalit č. 5. nebo nízkozápachové směsi z intenzivního čističe Finalit č. 1, odstraňovače ochranných vrstev Finalit č. 5. a Finalitu č. 39 Compact (1:1:1). V opačném případě čističe nebudou působit! Ochranné vrstvy jsou téměř vždy transparentní a pouhým okem neviditelné. Test: pomocí a) čepele nože (seškrábnout) nebo b) polítí vodou – pokud voda vyperlí, je plocha ošetřena ochrannou vrstvou.
- Vypněte podlahové vytápění

b) Použití



- čišťený povrch nejprve zvlhčete vodou
- zředte Finalit č. 10 vodou až do poměru 1:5, podle míry znečištění
- naneste a vetřete ručně hnědým padem, jednokotoučovým strojem nebo brusným kartáčem
- nechte 2–12 hodin působit, nejlépe přes noc
- **neutralizujte:** naneste intenzivní čistič Finalit č. 1 (zředěný vodou v poměru 1:20)
- nechte působit 5–10 minut
- důkladně omyjte vodou

Použití v případě vysoce odolných skvrn:

- postiženou plochu vystavenou extrémnímu zatížení nejprve očistěte pomocí Finalitu č. 2 Radikální čistič a drátěného kartáče
- v odstupu cca 12 hodin 2x ošetřete Finalitem č. 10 Odstraňovač řas a mechu, pro zahubení vyskytujících se plísní, doba působení cca 12 hodin
- nakonec neutralizujte pomocí intenzivního čističe Finalit č. 1 (zředěný vodou v poměru 1:20) podle výše uvedeného postupu

Doporučení pro každodenní péči:

Čistič Finalit č. 40 s citronovou vůní – pH neutrální, vhodný pro všechny plochy!

2) Profesionální tipy pro Finalit č. 10 Odstraňovač řas a mechu**a) Odstranění plísní a skvrn od moči**

Finalit č. 10 Odstraňovač řas a mechu se v kombinaci s Finalitem č. 6 Odvápňovač výborně hodí k odstraňování plísní a skvrn od moči. Postup: Naneste neředěný Finalit č. 6 Odvápňovač a nechte cca 10 minut působit pro odstranění vápence způsobeného močí. Poté naneste Finalit č. 1 Intenzivní čistič (zředěný vodou v poměru 1:20), aby došlo k neutralizaci kyseliny, a následně použijte neředěný Finalit č. 10 Odstraňovač řas a mechu a nechte působit cca 30 minut, poté omyjte vodou. Případné zbytky barev odstraníte Finalitem č. 12 Odstraňovač skvrn (neředěný), doba působení 1–3 hodiny. Následně ošetřete intenzivním čističem Finalit č. 1 (zředěným vodou v poměru 1:20).

Skvrny od moči na dřevě se nesmí odstraňovat ani kyselým, ani zásaditým čističem, protože by došlo k vystoupení ligninu obsaženého ve dřevě a vzniku načervenalých skvrn.

b) Skvrny od vlhkosti

Se skvrnami od vlhkosti, které nelze odstranit Finalitem č. 10, si lze poradit pomocí Finalitu č. 12 Odstraňovač skvrn. Nechte působit 3–6 hodin a omyjte vodou. V případě potřeby postup opakujte. Totéž platí při silném výskytu řas.

c) Hromadění vody na terasách

V případě, že podkladní beton nebo drenážní rohože nejsou vyspádovány, může vlivem jemných trhlin ve spárách docházet k hromadění vody pod dlaždicemi. Do kamene tak může proniknout rovněž i vlhkost z podloží. Následkem toho dochází ke vzniku řas, mechu, vápenných, solných a sádrových výkvětů. Pro zamezení a prevenci tohoto jevu doporučujeme dlaždice před pokládkou ze všech stran ošetřit Finalitem č. 21S.

3) Likvidace organismů

Finalit č. 10 Odstraňovač řas a mechu účinně působí proti těmto organismům (TESTOVÁNO!):

BAKTERIE

- Bacillus subtilius
- Brevibacterium ammoniagenes
- Staphylococcus aureus
- Enterobacter aerogenes
- Escherichia coli
- Pseudomonas aeruginosa
- Salmonella typhosa

HOUBY (Fungi Imperfecti)

- Aspergillus niger
- Aspergillus oryzae
- Chaetomium globosum
- Penicillium finiculosum
- Penicillium varabile (glaucum)
- Aureobasidium pullulans

ŘASY

- Chlorella pyrenoidosa

KVASINKY

- Candida albican

4) Specifikace

| | |
|------------|--|
| Vzhled | tekutý, bezbarvý |
| Hodnota pH | 2 |
| Balení | 0,25l, 1l, 5l, 25l plastová nádoba |
| Skladování | Chraňte před mrazem. Doporučená doba pro spotřebování: 1 rok od otevření produktu v originální nádobě. |

5) Bezpečnostní pokyny

Je nutné dodržovat obvyklá bezpečnostní pravidla pro zacházení s chemikáliemi. Je třeba zajistit dobré větrání/odvětrávání pracoviště a zamezit vytváření aerosolu. Zamezte kontaktu s potravinami, nápoji a krmivy. Ušpiněné oblečení a oblečení, které přišlo s čističem do kontaktu, ihned vysvlékněte. Před přestávkami a na konci práce si umyjte ruce. Zabraňte kontaktu s očima a rukama.

6) Poznámka

Uvedené produktové informace vychází z našich důkladných laboratorních testů a rozsáhlých praktických zkušeností. Jedná se o nezávazné pokyny. Doporučujeme provést vlastní zkoušky pro ověření, zda produkt odpovídá konkrétním požadavkům uživatele. Naše společnost nepřebírá odpovědnost za škody vzniklé v důsledku používání produktu v rozporu s účelem jeho použití.

Finalit č. 21S

Plnič pórů

- základní ochrana a plnič pórů
- spojovací můstek před impregnací
- předúprava před pokládkou a spárováním
- zpevňuje pískovec, pomocník pro spárování a opravu spár
- odolný proti UV záření a posypové soli, fungicidní (od nádoby 5l)
- testováno Ústavem pro testování a výzkum města Vídně MA 39
- předúprava před impregnací, hodnota pH: 8
- **NIKDY NEPOUŽÍVEJTE NEŘEDĚNÝ!** ředitelný vodou až do poměru 1:3
- 1l stačí až na 50 m², podle míry zředění a savosti podkladu



1) Produkt – Finalit č. 21S Plnič pórů



a) Materiály

Finalit č. 21S Plnič pórů je vhodný pro mramor, žulu, pískovec, jemnou kameninu, keramiku, cotto, cihlu, klinker, Solnhofenský kámen, přírodní kámen, aggro-teraco, teraco, beton, vymývaný beton a omítky. Vhodný také pro povrchy choulostivé na rozpouštědla!

b) Vlastnosti

- pomocník pro spárování – čistá práce, krátká pracovní doba, nezanechává zbytky spárovacích hmot
- zabraňuje zabarvení krajů
- zabraňuje vytváření krystalové vody (tmavé skvrny s „vlhkým“ vzhledem)
- základní ochrana
- zabraňuje pronikání vlhkosti a špíny, žádné šmouhy
- snadnější čištění silně savých materiálů / materiálů s otevřenými póry (např. cotto, cihla, pískovec)
- ochrana před poškozením při provádění dalších prací (např. ze strany malířů, stolařů apod. – zakrytí plochy i přesto nezbytné!)
- doba úplného vyzrání: cca 24 hodin

PŘED ZAHÁJENÍM PRACÍ

- Poříd'te fotografie již existujících poškození vzniklých denním čištěním a používáním prostor. Začněte od dveří a pokračujte ve směru hodinových ručiček.
- Na dřevěné části na zemi (např. zárubně dveří) naneste transparentní silikon. V opačném případě může působením vody nebo čističe dojít k jejich poškození. Tyto části pečlivě zakryjte speciální umělohmotnou lepicí páskou odolnou proti kyselinám, která po odstranění nezanechává zbytky lepidla!
- Vypněte podlahové vytápění!

c) Použití

- teplota objektu by měla být vyšší než +10 °C
- ošetřovaná plocha musí být čistá
- u silně savých materiálů: Finalit č. 21S Plnič pórů naneste 2 x
Následně: naneste 2x Finalit č. 20 Horká impregnace (alternativně: Finalit č. 22, 23 nebo 25)

Obecně platí, že spotřeba při prvním ošetření je vyšší než spotřeba při druhém a případném dalším ošetření. Ze zkušeností vyplývá, že při druhém ošetření lze totéž množství použít pro dvojnásobnou plochu.

Příklad 1: normálně až málo savé materiály, leštěné/broušené plochy, např. žula, mramor, břidlice

- 1l nanesený jednostranně stačí až na cca 50 m²
- 1l nanesený po všech stranách stačí až na cca 25 m²

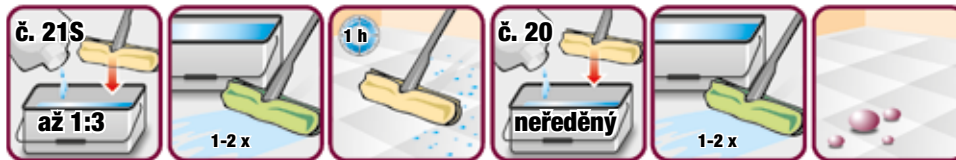
Příklad 2: středně až silně savé materiály, např. čínská žula, křemenec, pískovec, vápenec:

- 1l nanesený jednostranně stačí až na cca 20 m²
- 1l nanesený po všech stranách stačí až na cca 10 m²

VÝHODY OŠETŘENÍ VŠECH STRAN PŘED POKLÁDKOU

Fasádní obklady / podlahové dlaždice

Pokud se kamenné dlaždice v závodě nebo na staveništi před pokládkou ze všech stran (včetně hran) impregnují ponorem, postříkáním nebo nátěrem malířskou štětkou, lze zabránit vzniku skvrn. Finalit č. 21S Plnič pórů je zároveň vynikajícím spojovacím můstkem, popř. pomocníkem pro spárování.



- nejprve očistěte odpovídajícím čističem Finalit
- důkladně omyjte vodou
- na čistou plochu naneste Finalit č. 21S zředěný až v poměru 1:3
- lze aplikovat i na vlhký povrch
- doba schnutí: cca 1 hodina, doba úplného vyžrání: až 24 hodin
- doporučujeme provést následnou impregnaci Finalitem č. 20, 22, 23 nebo 25

Doporučení pro každodenní péči:

Čistič Finalit č. 40 s citronovou vůní – pH neutrální, vhodný pro všechny plochy!

Použití u speciálních materiálů:

Speciálně u leštěných nebo broušených materiálů je zapotřebí plnič po nanesení setřít froté hadrem a odstranit jeho zbytky, aby na povrchu nevznikaly šmouhy.

- alternativa pro velké plochy: jednokotoučový stroj s bílým padem a pod něj použít froté hadr
- doba schnutí: cca 10–60 minut; doba úplného vyžrání: cca 24 hodin
- **Pozor!** Zda vzorek odpovídá požadavkům, lze testovat teprve po úplném vyžrání!

V případě použití příliš velkého množství Finalitu č. 21S Plnič pórů dochází k vytváření šmouh. Pro jejich odstranění použijte Finalit č. 5 Odstraňovač ochranných vrstev nebo Finalit č. 39 Compact nebo okartáčujte křemičitým pískem s frakcí 0,1–0,5 mm, 0,1–1,0 mm nebo 0,1–2,0 mm (podle pórovitosti materiálu) jednokotoučovým strojem a brusným kartáčem při současném přidávání vody.

Pomocí bílého padu a vysokorychlostního stroje či pomocí samotného bílého padu lze plochu rozleštit na hedvábně lesklý povrch.

2) Profesionální tipy pro Finalit č. 21S Plnič pórů



a) Finalit č. 21S Plnič pórů bez lesku

Finalit č. 21S Plnič pórů je leštiteľný. Pokud lesk není vyžadován, lze jej odstranit suchým kartáčováním pomocí jednokotoučového stroje s hnědým padem.

b) Sanace špinavých a / nebo částečně otevřených spár s trhlinami

- vyškrabte hmotu ze spáry nebo nařízněte diamantovým kotoučem a použijte Finalit č. 1 Intenzivní čistič
- vše odsajte silným vysavačem na vodu
- naneste a rozetřete Finalit č. 21S Plnič pórů po celé ploše
- k 10 litrům spárovacího materiálu lze přimíchat 1 litr Finalitu č. 21S Plnič pórů zředěného vodou v poměru 1:1 (= celkově 2 litry)
- silně pokropte vodou, setřete hladítkem s houbou, očistěte, nechte vytvrdnout
- proveďte 1–2 x impregnaci Finalitem č. 21S Plnič pórů (v závislosti na savosti kamene)

c) Zpevnění pískovce

Zvětralý pískovec v exteriéru lze zpevnit opakovaným (alespoň 2 x) nanesením (nástríkem nebo nátěrem) Finalitu 21S Plnič pórů v rozmezí 2–5 dnů.

d) Inkrustace pískovce a litého teraca

sanace trhlin a poškození, renovace starých schodů

- postup jako v bodě b) Sanace spár
- inkrustovaná místa vytvrdnou během 2-5 dnů a mohou být broušena nebo štokována

e) Vytvrnutí vápenného teraca nebo vápenné omítky

U vápenného teraca nebo vápenné omítky lze přidáním až 5 % Finalitu č. 21S Plnič pórů k výchozí hmotě dosáhnout rychlejšího vytvrnutí a lepší pevnosti v tahu při ohybu a odolnosti proti oděru. Je nutné provést vlastní zkoušky!

f) Použití na čínskou žulu

Speciálně vhodný pro předúpravu čínské žuly, čediče popř. všech materiálů před pokládkou, pro zamezení nasákání vodou a následných výkvětů a /nebo skvrn. Natřete ze všech stran. Snadné odstranění případných zbytků spárovací hmoty.

3) Specifikace

| | |
|------------|--|
| Vzhled | tekutý, bělavý |
| Hodnota pH | 8 |
| Balení | 0,25l, 1l, 5l, 25l plastová nádoba |
| Skladování | Chraňte před mrazem. Doporučená doba pro spotřebování: 1 rok od otevření produktu v originální nádobě. |

4) Bezpečnostní pokyny

Je nutné dodržovat obvyklá bezpečnostní pravidla pro zacházení s chemikáliemi. Je třeba zajistit dobré větrání/odvětrávání pracoviště a zamezit vytváření aerosolu. Zamezte kontaktu s potravinami, nápoji a krmivy. Ušpiněné oblečení a oblečení, které přišlo s čističem do kontaktu, ihned vysvlékněte. Před přestávkami a na konci práce si umyjte ruce. Zabraňte kontaktu s očima a rukama.

5) Poznámka

Uvedené produktové informace vychází z našich důkladných laboratorních testů a rozsáhlých praktických zkušeností. Jedná se o nezávazné pokyny. Doporučujeme provést vlastní zkoušky pro ověření, zda produkt odpovídá konkrétním požadavkům uživatele. Naše společnost nepřebírá odpovědnost za škody vzniklé v důsledku používání produktu v rozporu s účelem jeho použití.

Finalit č. 22

Ochranná impregnace



- prodyšná a transparentní ochrana
- odolná pro UV záření a posypové soli
- odolná proti přivalovým deštům (kyselým deštům) a povětrnostním podmínkám, špině a skvrnám
- vnitřní i venkovní použití
- prémiová ochranná impregnace
- hodnota pH: neutrální
- použití v neředěné formě
- 1l stačí až na 100 m², podle savosti povrchu



1) Produkt – Finalit č. 22 Ochranná impregnace



a) Materiály

Finalit č. 22 Ochranná impregnace je vhodný pro mramor, žulu, jemnou kameninu, keramiku, cotto, cihlu, klinker, solnhofenský kámen, vápenec, pískovec, přírodní kámen, aggro-teraco, teraco, beton a vymývaný beton.

Finalit č. 22 Ochranná impregnace není vhodný pro povrchy choulostivé na rozpouštědla!

b) Vlastnosti

- bez obsahu vosku, silikonu a akrylátu
- prodyšný (goretexový efekt): vlhkost může unikat, ale neproniká – důležité zejména u čerstvě položené dlažby
- nevytváří uzavřený film, nedochází tak k odlupování
- neuzavírá póry / kapiláry kompletně, podle savosti povrchu proniká až do hloubky 5 mm
- nemění fyzikální vlastnosti stavební hmoty
- prodyšnost, barevný tón a propustnost vodních par zůstává zachována
- odolnost proti zředěným kyselinám a alkáliím
- **DŮLEŽITÉ pro zkoušku:** doba úplného vyžrání: cca 24 hodin, pochozí již po cca 1 hodině

PŘED ZAHÁJENÍM PRACÍ

- Pořídte fotografie již existujících poškození vzniklých denním čištěním a používáním prostor. Začněte od dveří a pokračujte ve směru hodinových ručiček.
- Na dřevěné části na zemi (např. zárubně dveří) naneste transparentní silikon. V opačném případě může působením vody nebo čističe dojít k jejich poškození. Tyto části pečlivě zakryjte speciální umělohmotnou lepicí páskou odolnou proti kyselinám, která po odstranění nezanechává zbytky lepidla!
- Vypněte podlahové vytápění!

c) Použití

Možnosti předúpravy savých materiálů před impregnací:

- Nanést NEŘEDĚNÝ Finalit č. 21 Fixativní penetrace (zvýrazňovač barev) na čistý a suchý povrch
- Nanést na povrch Finalit č. 21S Plnič pórů (minimální zvýraznění barev na tmavých kamenech) zředěný vodou až 1:3 – lze nanést i na vlhké plochy



- teplota objektu musí být vyšší než +10°C
- ošetřovaná plocha musí být čistá a suchá

- na čistý a suchý povrch naneste NEŘEDĚNÝ Finalit č. 22 Ochranná impregnace 1–2 x (podle savosti povrchu), rovnoměrně rozetřete
- důkladně setřete froté hadrem (zejména u leštěných povrchů) pro odstranění zbytků a zamezení vzniku šmouh
- setření velkých ploch: jednokotoučový stroj s bílým padem a froté hadrem vespod
- doba schnutí 1–2 hodiny, doba úplného proschnutí 24 hodin
- v případě vzniku šmouh (příčinou je velké množství nanesené impregnace): plochu ošetřit horkým vzduchem nebo ještě jednou Finalitem č. 22 Ochranná impregnace a ihned setřít froté hadrem
- povrch lze také vyleštit vysokorychlostním nebo jednokotoučovým strojem s bílým padem.

Pro účinnost impregnace je rozhodující **suchý povrch**. Finalit č. 22 Ochranná impregnace nedokáže proniknout do vlhkého materiálu a obalit póry.

Doporučení pro každodenní péči:

Čistič Finalit č. 40 s citronovou vůní – pH neutrální, vhodný pro všechny plochy!

3) Specifikace

| | |
|------------|--|
| Vzhled | tekutý, bezbarvý |
| Hodnota pH | neutrální |
| Balení | 0,25l, 1l, 5l, 25l plechová nádoba |
| Skladování | Chraňte před mrazem. Doporučená doba pro spotřebování: 1 rok od otevření produktu v originální nádobě. |

4) Bezpečnostní pokyny

Je zapotřebí dodržovat obvyklá bezpečnostní pravidla při zacházení s chemikáliemi. Je třeba zajistit dobré větrání/odvětrávání pracoviště a zamezit vytváření aerosolu. Zamezte kontaktu s potravinami, nápoji a krmivy. Ušpiněné oblečení a oblečení, které přišlo s čističem do kontaktu, ihned vysvlékněte. Před přestávkami a na konci práce si umyjte ruce. Zabraňte kontaktu s očima a rukama.

5) Poznámka

Uvedené produktové informace vychází z našich důkladných laboratorních testů a rozsáhlých praktických zkušeností. Jedná se o nezávazné pokyny. Doporučujeme provést vlastní zkoušky pro ověření, zda produkt odpovídá konkrétním požadavkům uživatele. Naše společnost nepřebírá odpovědnost za škody vzniklé v důsledku používání produktu v rozporu s účelem jeho použití.

Finalit č. 25

Premium ochrana a impregnace s protiskluzovým efektem

- dlouhotrvající, bezbarvá ochrana, odolnost proti UV záření a posypové soli, zdravotní nezávadnost
- osvědčená ochrana proti graffiti
- protiskluzové vlastnosti
- prodyšná, goretexový efekt (nutné leštění!)
- ochranná impregnace s protiskluzovými účinky; hodnota pH: neutrální
- použití v neředěné formě
- 1l stačí až na 100 m², podle savosti povrchu



1) Produkt – Finalit č. 25 Premium ochrana a impregnace



a) Materiály

Finalit č. 25 Premium ochrana a impregnace je vhodný pro mramor, žulu, jemnou kameninu, keramiku, cotto, cihlu, klinker, Solnhofenský kámen, vápenec, pískovec, přírodní kámen, agglo-teraco, teraco, beton a vymývaný beton stejně jako pro kovy, sklo a skleněné mozaiky.

Produkt Finalit č. 25 Premium ochrana a impregnace s protiskluzovými účinky není vhodný pro povrchy choulostivé na rozpouštědla!

b) Vlastnosti

- bez obsahu vosku, silikonu a akrylátu
- doba úplného proschnutí 24 hodin – plné účinky produktu nastávají teprve po uplynutí této doby

PŘED ZAHÁJENÍM PRACÍ

- Pořídte fotografie již existujících poškození vzniklých denním čištěním a používáním prostor. Začněte od dveří a pokračujte ve směru hodinových ručiček.
- Na dřevěné části na zemi (např. zárubně dveří) naneste transparentní silikon. V opačném případě může působením vody nebo čističe dojít k jejich poškození. Tyto části pečlivě zakryjte speciální umělohmotnou lepicí páskou odolnou proti kyselinám, která po odstranění nezanechává zbytky lepidla!
- Vypněte podlahové vytápění!

c) Použití:



- teplota objektu musí být vyšší než +10 °C
- ošetřovaná plocha musí být čistá a suchá
- předúprava 1: naneste NEŘEDĚNÝ Finalit č. 21 Fixativní penetrace (zvýrazňovač barev) na čistý a suchý kámen
- předúprava 2: u silně savých materiálů: nanést na povrch Finalit č. 21S Plnič pórů (minimální zvýraznění barev na tmavých kamenech) zředěný vodou až 1:3 – lze nanést i na vlhké plochy
- produkt před použitím ohřejte na pokojovou teplotu
- na čistý a suchý povrch naneste NEŘEDĚNÝ Finalit č. 25 Premium ochrana a impregnace s protiskluzovými účinky 1–2 x (podle savosti povrchu), rovnoměrně rozetřete
- případné přebytky ihned setřete hadrem
- setření velkých ploch: jednokotoučový stroj s bílým padem a froté hadrem vespod
- doba schnutí: cca 2–4 hodiny
- povrch lze vyleštit vysokorychlostním strojem s bílým padem – u leštěných ploch toto doporučujeme

Doporučení pro každodenní péči:

Čistič Finalit č. 40 s citronovou vůní – pH neutrální, vhodný pro všechny plochy!

2) Profesionální tipy pro Finalit č. 25 Premium ochrana a impregnace**a) zlepšené protiskluzové vlastnosti**

Protiskluzové vlastnosti lze zvýšit nanesením většího množství Finalitu č. 21 Fixativní penetrace. Po cca 1 hodině schnutí lze ošetřit Finalitem č. 25 Premium ochrana a impregnace s protiskluzovými účinky. Ihned poté je třeba plochu setřít hadrem!

b) druhy protiskluzové zábrany – účinky a optika

- protiskluzová zábrana vytvořená laserem:
Do kamene jsou vystřelovány mikropóry, nevýhodou je redukce politory o cca 30 %.
- protiskluzová zábrana vytvořená kyselinou fluorovodíkovou:
Křemen a živec jsou ze žuly vyleptány a vznikají mikropóry, které zajišťují protiskluzovost. I v tomto případě dochází k redukci politory o cca 30 %.
- protiskluzová zábrana vytvořená Finalitem pomocí Finalitu č. 21 Fixativní penetrace a Finalitem č. 25 Premium ochrana a impregnace:
Lesk povrchu zůstává zachován, pokud se pro čištění používá čistič Finalit č. 40 s citronovou vůní. Politura zůstává zachována ze 100 %, leštěním ji lze dokonce ještě zlepšit.

U laserovaných povrchů a povrchů ošetřených kyselinou fluorovodíkovou je pro dosažení optimálního výsledku nutné použít Finalit č. 21 Fixativní penetrace a Finalit č. 25 Premium ochrana a impregnace 2 x za sebou (při dodržení odpovídající doby schnutí).

3) Specifikace

| | |
|------------|--|
| Vzhled | převážně transparentní |
| Hodnota pH | neutrální |
| Balení | 0,25l, 1l, 5l, 25l plechová nádoba |
| Skladování | Chraňte před mrazem. Doporučená doba pro spotřebování: 1 rok od otevření produktu v originální nádobě. |

4) Bezpečnostní pokyny

Je nutné dodržovat obvyklá bezpečnostní pravidla pro zacházení s chemikáliemi. Je třeba zajistit dobré větrání/odvětrávání pracoviště a zamezit vytváření aerosolu. Zamezte kontaktu s potravinami, nápoji a krmivem. Ušpiněné oblečení a oblečení, které přišlo s čističem do kontaktu, ihned vysvlékněte. Před přestávkami a na konci práce si umyjte ruce. Zabraňte kontaktu s očima a rukama.

5) Poznámka

Uvedené produktové informace vychází z našich důkladných laboratorních testů a rozsáhlých praktických zkušeností. Jedná se o nezávazné pokyny. Doporučujeme provést vlastní zkoušky pro ověření, zda produkt odpovídá konkrétním požadavkům uživatele. Naše společnost nepřebírá odpovědnost za škody vzniklé v důsledku používání produktu v rozporu s účelem jeho použití.