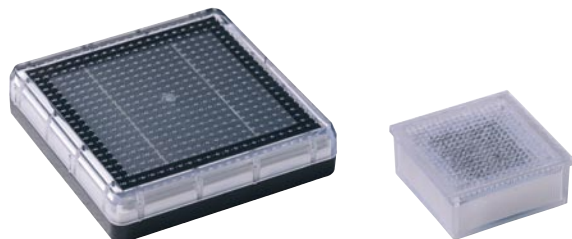


Solární dlažba



Solární dlažba je inovativní, nepřímé venkovní osvětlení. Bezka-
belová instalace je velice jednoduchá a nevyžaduje žádné odborné
znalosti.

Použití:

- dlažba
- dlaždice
- schody
- příjezdové cesty
- zahradní cesty
- terasy

Technické informace:

	Solární dlažba
Rozměry	20 x 20 x 4,7 cm 9,6 x 9,6 x 4,3 cm
Váha	1,2 kg 0,29 kg

Vlastnosti:

Barva	bílá, žlutá, zelená, červená, modrá
Povrch	polykarbonát
Pokládka	ruční
LED typ	SMD2835
Aku	NI-MH 1,2 V – 1.200 mAh
Solární článek	monokrystalický, 2,5 V
Stupeň krytí	IP 67
Životnost	> 30.000 h
Délka svítivosti	10 hodin
Nabíjení	4 hodiny (slunce) 6 hodin (zataženo)

Výhody:

- životnost více jak 10 let
- bezúdržbová LED
- bezkabelová
- mrazuvzdorná
- odolný kryt pro jednoduchou instalaci
- žádné náklady na elektřinu a údržbu
- zatížení: osobním vozidlem