

Tondach RW-DK 3

Technický list

1/1

Dřevěné kyvné střešní okno pro šikmé střechy se sklonem 15-90°


Použití

Střešní okna Tondach RW-DK 3 slouží k prosvětlení obytného podkrovní staveb. Jsou vhodná pro novostavby rodinných domů i rekonstrukce starších objektů, kdy zabudovaná okna ve střešní rovině vykazují vysoké tepelně izolační a akustické parametry, estetiku a životnost.

Výhody

- Panty umístěné v polovině výšky okna
- Pohodlné otevírání pomocí kliky v dolní části křídla
- Zvýšená odolnost proti vloupání
- Automatická ventilační klapka
- Vysoká energetická účinnost, dlouhá životnost, snadná montáž, zaručená těsnost

Technické údaje

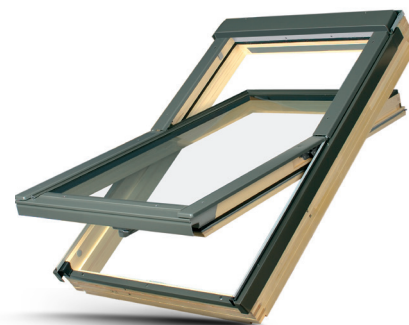
Základní údaje

- Materiál rámu – dřevo
- 2 vrstvy akrylátového laku
- Ventilační klapka
- Zasklení izolačním trojsklem s vnějším tvrzeným sklem
- Čtyřstupňový systém těsnění
- Obsahuje spárové větrání

Rozměry

Střešní okno **Tondach RW-DK 3** se nabízí v 6 rozměrech:

- Tondach RW-DK 301
- Tondach RW-DK 304
- Tondach RW-DK 305
- Tondach RW-DK 306
- Tondach RW-DK 307
- Tondach RW-DK 309



Rozměry Tondach RW-DK 3

01	04	05	06	07	09
55x78*	66x118	78x98	78x118	78x140	94x140
0,22**	0,47	0,47	0,59	0,73	0,92

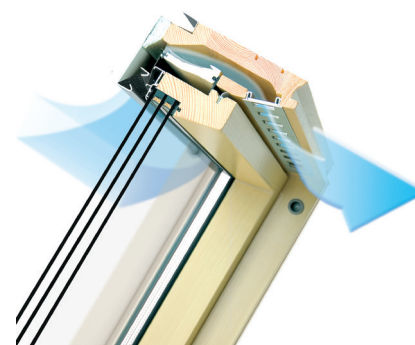
*Vnější rozměr rámu [cm]

**Efektivní plocha zasklení [m²]

Parametry zasklení

Skladba zasklení	4H-12-4-12-4*
Součinitel prostupu tepla skla U_g dle EN 673	0,7 W/m ² K
Součinitel prostupu tepla okna U_w U_w pro okna instalovaná s lemováním Tondach Thermo flashing dle ISO 12567-2, EN ISO 10077-1	1,1 W/m ² K 1,0 W/m ² K
Akustická izolace okna R_w dle EN ISO 717-1	33 (-1; -4) dB
Světelný činitel prostupu T_v dle EN 410	0,68
Činitel prostupu solární energie g dle EN 410	0,46
Propustnost UV dle EN 410	0,17
Součinitel prostupu tepla rámu U_f U_f pro okna instalovaná s lemováním Tondach Thermo flashing dle EN ISO 10077-1 a EN ISO 10077-2	1,26 W/m ² K
Součinitel prostupu tepla rámu a zasklení Ψ Ψ pro okna instalovaná s lemováním Tondach Thermo flashing dle EN ISO 10077-1 a EN ISO 10077-2	0,062 W/(m ² ·K)

*H – vnější tvrzené sklo



Změny technických údajů vyhrazeny.